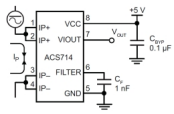


ACS714: $\pm 20\text{A}$ Hall-Effekt Stromsensor IC

Geschrieben von: Malte

Samstag, den 16. März 2013 um 16:27 Uhr - Aktualisiert Donnerstag, den 01. Januar 2015 um 20:02 Uhr



Als ich vor einiger Zeit eine Lieferung Samples von ST öffnete, waren in der silbrigen Tüte andere Bauteile als das Etikett vorgab. Das rief lautstarkes Fluchen bei mir hervor, weil ich schon einige Wochen auf die Komponenten gewartet hatte. Erst nachdem der Ärger darüber etwas verfliegen war, habe ich mal nachgesehen, was mir der Zufall da zgedacht hatte. Tatsächlich waren es nicht einmal Bauteile von ST. Es waren drei Exemplare des ACS714 von Allegro, einem Hall-Effekt Stromsensor. Ich habe nun mal einen Abend darauf verwendet, eine kleine Testschaltung mit einem dieser Sensoren aufzubauen, um die Funktionsweise ein wenig zu erkunden. [Hier eine kurze Beschreibung und ein Video des Aufbaus.](#)